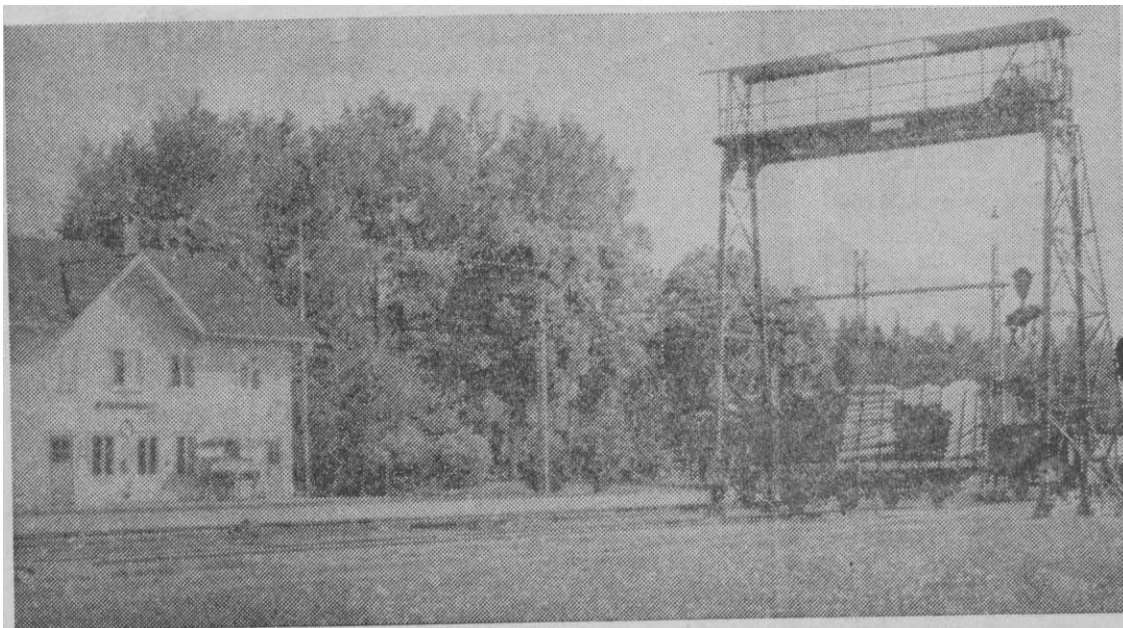


Elbockkran lastar i Morshyttan



Den moderna bockkranen vid Morshyttans station

En Statens Järnvägars service så god som någon ger i dessa dagar Morshyttans station, där man helt nyligen låtit installera en femton tons bockkran på bangården.

"Pappa" till denna nymodighet i Morshyttan är stationsmästare Arne Åberg o. han betonar att kranen tillkommit såsom ett led uti SJ:s rationalisering o. för att ge god service.

Det är tack vare välvilligt förstående från trafikingenjörens sida som vi fått denna anordning. Den elektriska kranen skötes med 4 knappar, den så att säga sköter sig själv. Lastningskapaciteten har ökat betydligt och särskilt gäller detta skogsprodukter. Massaved lastas nu direkt från lastbilarna på järnvägsvagnarna. Två travar massaved, som tidigare krävt en arbetsinsats, varvid

handlastning nyttjats, av 1 1/2 timme, går nu på femton "röda" minuter, ett timmerlass på 8-10 minuter — förr upp till 1 3/4 timme.

— Det är också en förhoppning framhåller hr Åberg, att maskinen skall tjäna syftet att även åstadkomma ett ökat samarbete mellan bil och järnväg. På det sättet utnyttjas alla resurser till allas bästa.